

Latitude 7380

Quick Start Guide

Pedoman Panduan Cepat

Guía de inicio rápido

دليل بدء التشغيل السريع

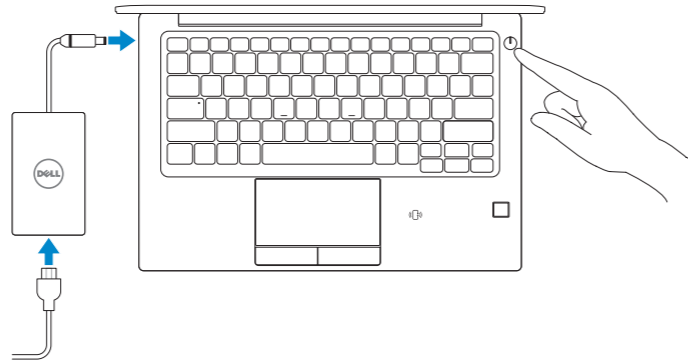


1 Connect the power adapter and press the power button

Sambungkan adaptor daya dan tekan tombol daya

Conecte el adaptador de alimentación y presione el botón de encendido

قم بتوصيل مهبط التيار والضغظ على زر التشغيل



2 Finish operating system setup

Tuntaskan penataan sistem operasi | Finalice la configuración del sistema operativo. | قم بإنهاء إعداد نظام التشغيل

Windows 10



Connect to your network

Sambungkan ke jaringan Anda

Conectarla a la red

اتصل بشبكك

NOTE: If you are connecting to a secured wireless network, enter the password for the wireless network access when prompted.

CATATAN: Jika Anda menyambungkan ke jaringan nirkabel aman, masukkan kata sandi untuk akses jaringan nirkabel saat diminta.

NOTA: Si va a conectar a una red inalámbrica segura, introduzca la contraseña para acceder a la red inalámbrica cuando se le solicite.

ملاحظة: إذا كنت متصلاً بشبكة لاسلكية آمنة، فادخل كلمة المرور الخاصة بالوصول إلى الشبكة اللاسلكية عندما يُطلب منك ذلك.



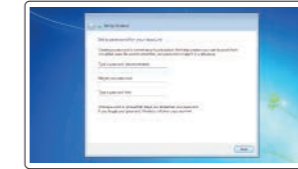
Sign in to your Microsoft account or create a local account

Masuk ke akun Microsoft Anda atau buat akun lokal

Inicie sesión en su cuenta de Microsoft o cree una cuenta local.

قم بتسجيل الدخول إلى حساب Microsoft الخاص بك أو إنشاء حساب محلي

Windows 7

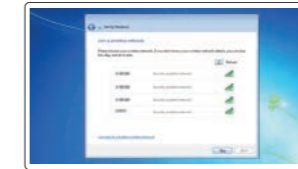


Set a password for Windows

Setel sandi untuk Windows

Establezca una contraseña para Windows.

تعيين كلمة مرور لنظام التشغيل Windows



Connect to your network

Sambungkan ke jaringan Anda

Conectarla a la red

اتصل بشبكك

NOTE: If you are connecting to a secured wireless network, enter the password for the wireless network access when prompted.

CATATAN: Jika Anda menyambungkan ke jaringan nirkabel aman, masukkan kata sandi untuk akses jaringan nirkabel saat diminta.

NOTA: Si va a conectar a una red inalámbrica segura, introduzca la contraseña para acceder a la red inalámbrica cuando se le solicite.

ملاحظة: إذا كنت متصلاً بشبكة لاسلكية آمنة، فادخل كلمة المرور الخاصة بالوصول إلى الشبكة اللاسلكية عندما يُطلب منك ذلك.



Protect your computer

Lindungi komputer Anda

Proteja el equipo.

حماية الكمبيوتر

Ubuntu

Follow the instructions on the screen to finish setup.

Ikuti petunjuk pada layar untuk menyelesaikan pengaturan.

Siga las instrucciones en pantalla para finalizar la configuración.

اتبع الإرشادات التي تظهر على الشاشة لإنهاء عملية الإعداد.

Locate Dell apps in Windows 10

Mencari Lokasi aplikasi Dell di Windows 10

Localice las aplicaciones Dell en Windows 10

حدد مكان تطبيقات Dell في Windows 10



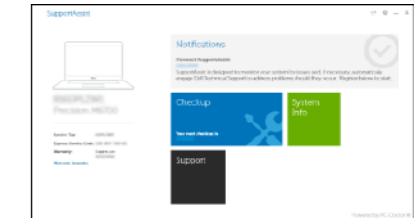
SupportAssist

Check and update your computer

Periksa dan perbarui komputer Anda

Compruebe y actualice la computadora.

قم بفحص جهاز الكمبيوتر لديك وتحديثه



Product support and manuals

Dukungan dan panduan produk
Manuales y soporte del producto
دعم المنتج والأدلة

Contact Dell

Hubungi Dell | Comuníquese con Dell
اتصل بشركة Dell

Regulatory and safety

Peraturan dan keselamatan | Información reglamentaria
y de seguridad | الأمان والمعلومات التنظيمية

Regulatory model

Model peraturan | Modelo reglamentario
الطرز التنظيمي

Regulatory type

Tipe peraturan | Tipo reglamentario
النوع التنظيمي

Computer model

Model komputer | Modelo de computadora
طرز جهاز الكمبيوتر

Dell.com/support

Dell.com/support/manuals

Dell.com/support/windows

Dell.com/contactdell

Dell.com/regulatory_compliance

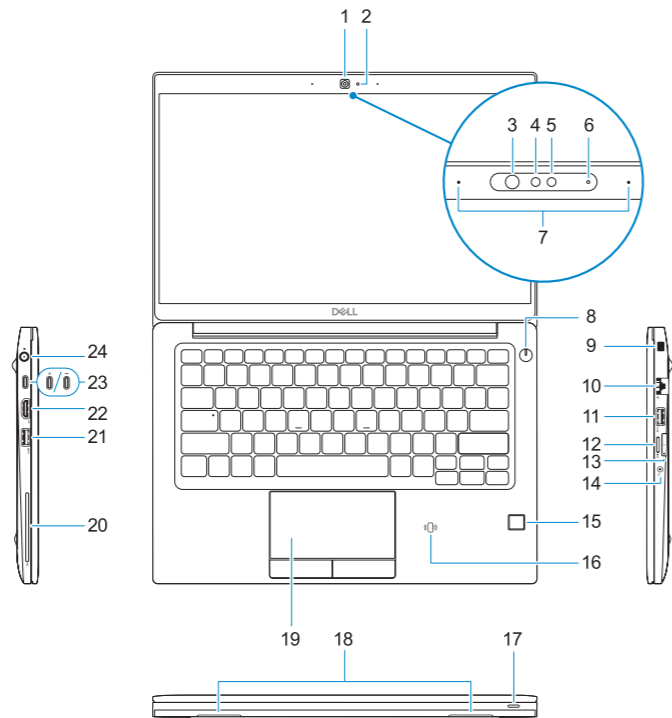
P28S

P28S001

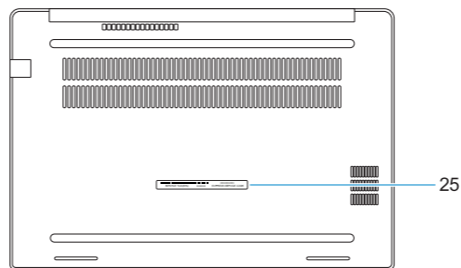
Latitude 7380

Features

Fitur-fitur | Funciones | الميزات



1. Camera (optional)
2. Camera status light (optional)
3. Infrared (IR) camera status light (optional)
4. Infrared (IR) camera (optional)
5. Camera status light (optional)
6. Camera status light (optional)
7. Microphones
8. Power button
9. Noble Security Lock Slot
10. Network port
11. USB 3.1 Gen 1 port with PowerShare
12. microSD card slot
13. USIM slot
14. Headset port
15. Fingerprint reader (optional)
16. NFC sensor (optional)
17. Battery charge status light
18. Speakers
19. Touchpad
20. Smartcard reader (optional)
21. USB 3.1 Gen 1 port
22. HDMI port
23. DisplayPort over USB Type-C (optional Thunderbolt™ 3)
24. Power connector port
25. Service tag label



1. Kamera (opsional)
2. Lampu status kamera (opsional)
3. Lampu status kamera inframerah (IR) (opsional)
4. Kamera inframerah (opsional)
5. Kamera (opsional)
6. Lampu status kamera (opsional)
7. Mikrofon
8. Tombol Daya
9. Slot Kunci Noble
10. Port jaringan
11. Port USB 3.1 Dengan PowerShare
12. Slot kartu microSD
13. Slot USIM

1. Cámara (opcional)
2. Indicador luminoso de estado de cámara (opcional)
3. Indicador luminoso infrarrojo (IR) de estado de la cámara (opcional)
4. Cámara infrarroja (IR) (opcional)
5. Cámara (opcional)
6. Indicador luminoso de estado de cámara (opcional)
7. Micrófonos
8. Botón de encendido
9. Ranura de seguridad para bloqueo Noble
10. Puerto de red
11. Puerto USB 3.1 de primera generación con PowerShare
12. Ranura para tarjeta microSD

14. Port headset
15. Pembaca sidik jari (opsional)
16. Sensor NFC (opsional)
17. Lampu status pengisian baterai
18. Speaker
19. Panel sentuh
20. Pembaca kartu pintar (opsional)
21. Port USB 3.1 Gen 1
22. Port HDMI
23. DisplayPort atas USB Tipe-C (Thunderbolt™ 3 opsional)
24. Port konektor daya
25. Label tag servis

13. Ranura USIM
14. Puerto para auriculares
15. Lector de dactilares (opcional)
16. Sensor NFC (opcional)
17. Indicador luminoso de estado de carga de la batería
18. Altavoces
19. Superficie táctil
20. Lector de tarjetas inteligentes (opcional)
21. Puerto USB 3.1 Gen 1
22. Puerto HDMI
23. DisplayPort a través de USB tipo C (Thunderbolt™ 3 opcional)
24. Puerto del conector de alimentación
25. Etiqueta de servicio

13. فتحة USIM
14. منفذ سماعة الرأس
15. قارئ بصمات الأصابع (اختياري)
16. مستشعر NFC (اختياري)
17. مصباح حالة شحن البطارية
18. مكبرات الصوت
19. لوحة اللمس
20. قارئ Smartcard (اختياري)
21. منفذ USB 3.1 من الجيل الأول
22. منفذ HDMI
23. منفذ DisplayPort عبر USB من النوع C (منفذ Thunderbolt™ 3 اختياري)
24. منفذ موصل التيار
25. ملصق علامة الخدمة

1. الكاميرا (اختياري)
2. مصباح حالة الكاميرا (اختياري)
3. ضوء حالة الكاميرا العاملة بالأشعة تحت الحمراء (IR) (اختياري)
4. الكاميرا العاملة بالأشعة تحت الحمراء (IR) (اختياري)
5. الكاميرا (اختياري)
6. مصباح حالة الكاميرا (اختياري)
7. الميكروفونات
8. زر التشغيل
9. فتحة قفل Noble Security
10. منفذ الشبكة
11. منفذ USB 3.1 من الجيل الأول مزود بميزة PowerShare
12. فتحة بطاقة microSD

